

# Инструкция по замене элемента питания водяного счетчика.

## Перечень необходимых инструментов.



1. Острый предмет - отвертка или шило.



2. Канцелярский нож.



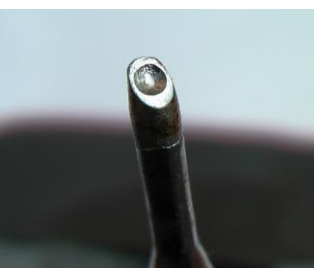
3. Паяльник с регулировкой температуры и возможностью замены жала.



4. Припой ПОС-61 или аналогичный, нейтральный флюс для пайки, канифоль.



5. Оловоотсос.



6. Жало для паяльника типа «микроволна» или аналогичное.



7. Выносной дисплей или смартфон с установленным приложением счетчики Элехант.

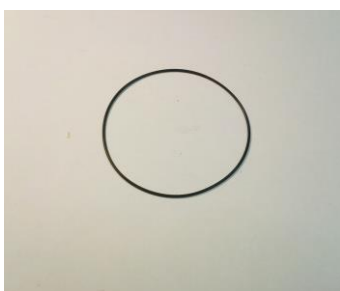
## Перечень необходимых комплектующих.



1. Элемент питания типа CR2477



2. Подложка пластикового корпуса.



3. Резиновое уплотнительное кольцо.

### По вопросам продаж и поддержки обращайтесь:

Архангельск (8182)63-90-72  
Астана +7(7172)727-132  
Астрахань (8512)99-46-04  
Барнаул (3852)73-04-60  
Белгород (4722)40-23-64  
Брянск (4832)59-03-52  
Владивосток (423)249-28-31  
Волгоград (844)278-03-48  
Вологда (8172)26-41-59  
Воронеж (473)204-51-73  
Екатеринбург (343)384-55-89  
Иваново (4932)77-34-06  
Ижевск (3412)26-03-58  
Иркутск (395) 279-98-46

Казань (843)206-01-48  
Калининград (4012)72-03-81  
Калуга (4842)92-23-67  
Кемерово (3842)65-04-62  
Киров (8332)68-02-04  
Краснодар (861)203-40-90  
Красноярск (391)204-63-61  
Курск (4712)77-13-04  
Липецк (4742)52-20-81  
Магнитогорск (3519)55-03-13  
Москва (495)268-04-70  
Мурманск (8152)59-64-93  
Набережные Челны (8552)20-53-41  
Нижний Новгород (831)429-08-12

Новокузнецк (3843)20-46-81  
Новосибирск (383)227-86-73  
Омск (3812)21-46-40  
Орел (4862)44-53-42  
Оренбург (3532)37-68-04  
Пенза (8412)22-31-16  
Пермь (342)205-81-47  
Ростов-на-Дону (863)308-18-15  
Рязань (4912)46-61-64  
Самара (846)206-03-16  
Санкт-Петербург (812)309-46-40  
Саратов (845)249-38-78  
Севастополь (8692)22-31-93  
Симферополь (3652)67-13-56

Смоленск (4812)29-41-54  
Сочи (862)225-72-31  
Ставрополь (8652)20-65-13  
Сургут (3462)77-98-35  
Тверь (4822)63-31-35  
Томск (3822)98-41-53  
Тула (4872)74-02-29  
Тюмень (3452)66-21-18  
Ульяновск (8422)24-23-59  
Уфа (347)229-48-12  
Хабаровск (4212)92-98-04  
Челябинск (351)202-03-61  
Череповец (8202)49-02-64  
Ярославль (4852)69-52-93

Киргизия (996)312-96-26-47

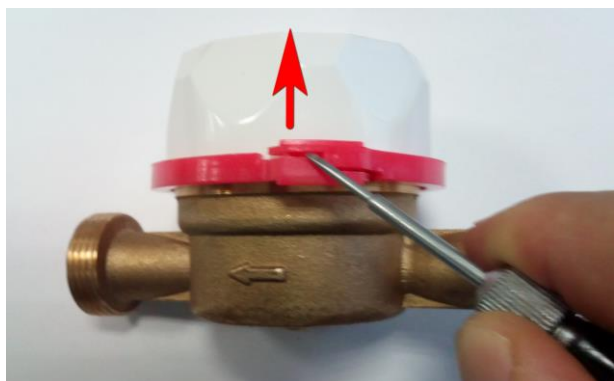
Казахстан (772)734-952-31

Таджикистан (992)427-82-92-69

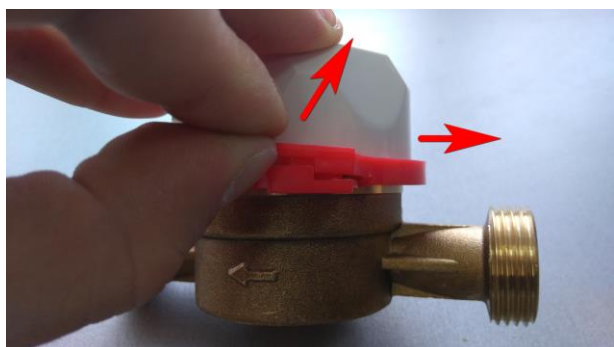
Эл. почта: [ehc@nt-rt.ru](mailto:ehc@nt-rt.ru) || Сайт: <http://elehant.nt-rt.ru/>

## Процедура замены элемента питания.

### Извлечение платы из пластиковой части корпуса



1. С помощью острого предмета рас-  
соединяем замок красного обжимного  
кольца.



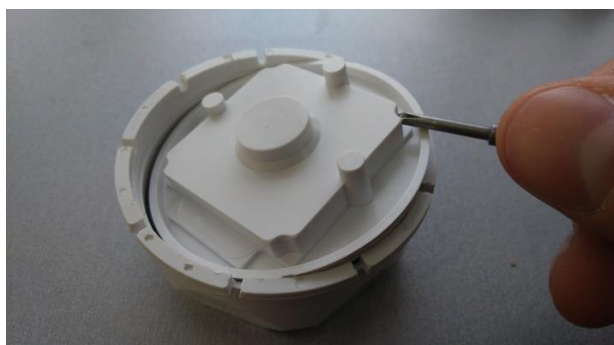
2. Снимаем кольцо.



3. Снимаем пластиковую часть с ме-  
таллического корпуса.

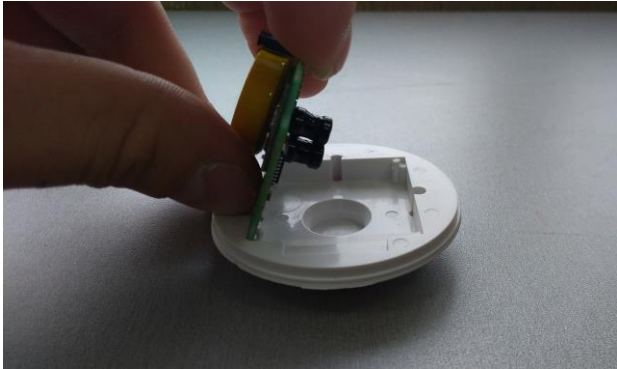
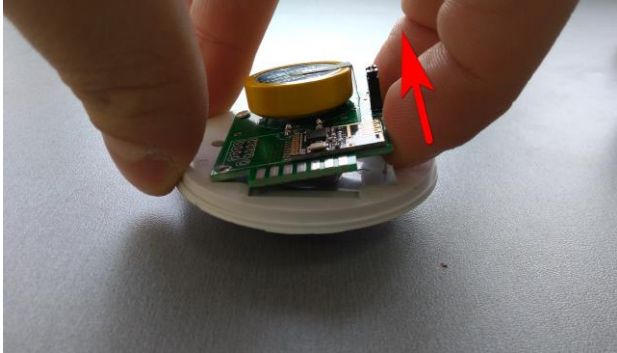
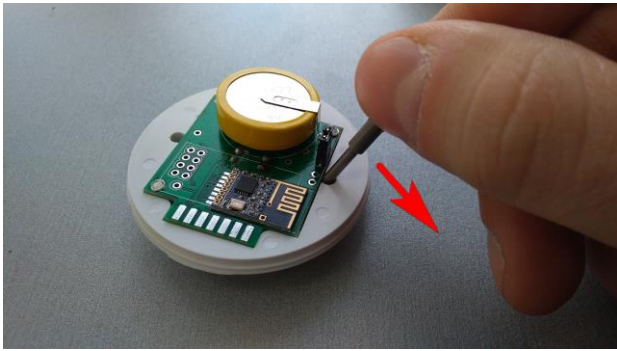
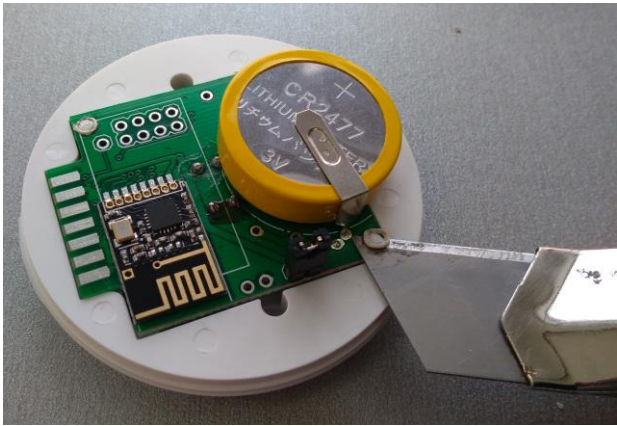


4. Отделяем подложку с платой от  
пластиковой крышки. Для этого упи-  
раемся острием инструмента в угол  
выступа подложки и давим вниз, край  
крышки выступает опорой. Вынимаем  
подложку и снимаем с неё резиновое  
уплотнительное кольцо. Резиновое  
кольцо повторно не используется.



5. Отделяем печатную плату с батареей от пластиковой подложки, для этого аккуратно срезаем ножом верхнюю часть заклепок.

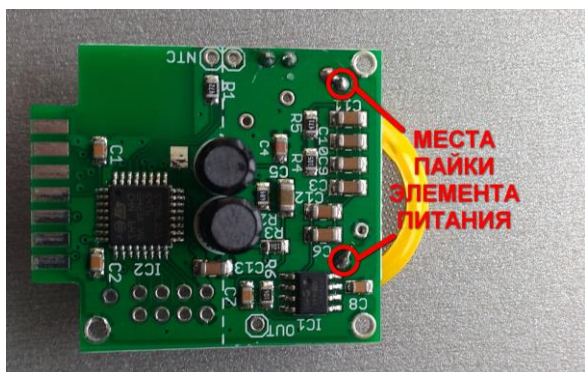
6. Вставляем острый предмет в углубление на подложке, находящееся рядом с платой. Поддевая плату давим вниз, чтобы край платы вышел наружу. Тянем вверх за этот край и извлекаем плату. Подложка повторно не используется.



## Замена батареи



1. Снимаем перемычку с платы.

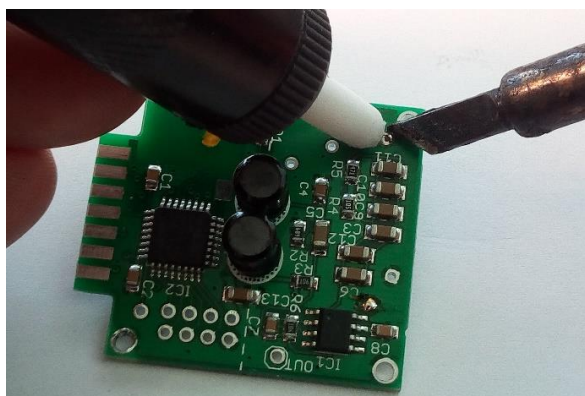
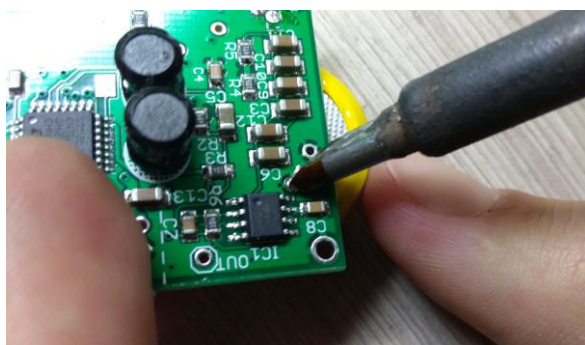


2. С обратной стороны платы поочередно прогреваем паяльником места пайки элемента питания, постепенно отделяя его от платы.

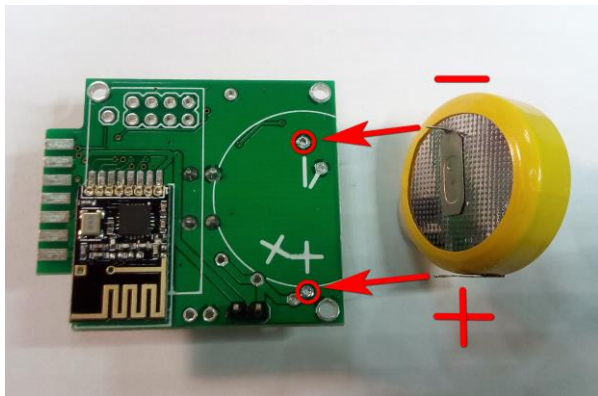
Примечание: Рекомендованная температура жала 320 – 350°C



**Внимание!** Плата счетчика имеет относительно плотный монтаж радиоэлементов. Во избежание повреждения платы, соблюдайте осторожность при выпаивании элемента питания, не задевайте жалом паяльника близлежащие радиоэлементы.

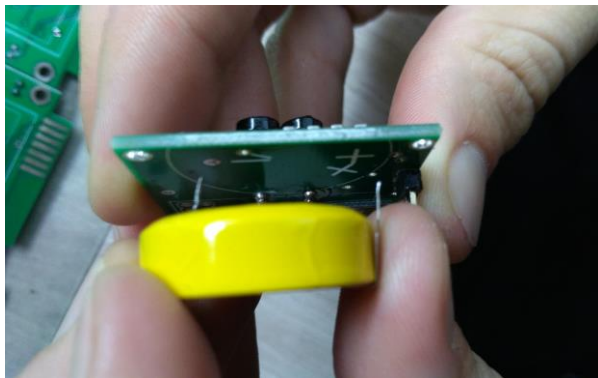


3. С помощью оловоотсоса освобождаем контактные площадки платы от остатков припоя.



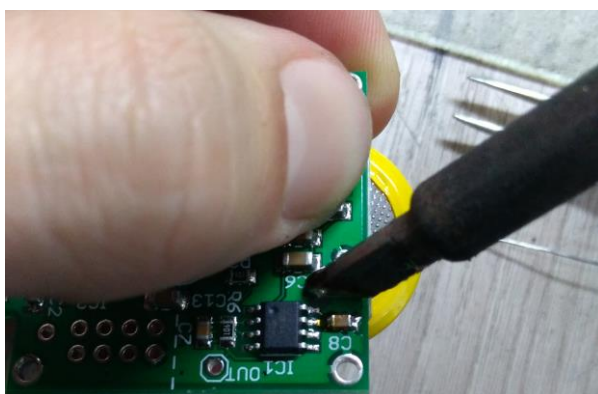
4. Устанавливаем новый элемент питания на плату.

**Внимание!** Не соблюдение полярности, при установке на плату элемента питания, может привести к выходу из строя платы.



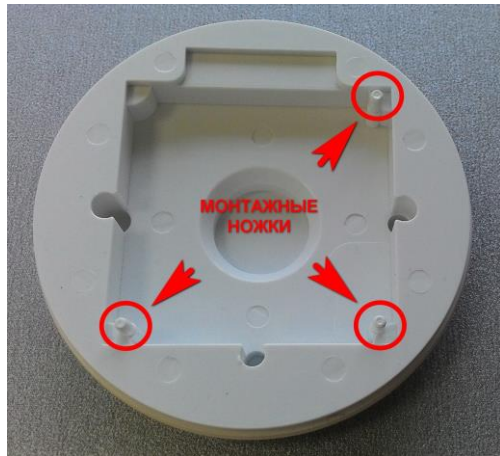
5. Производим пайку элемента питания.

Устанавливаем перемычку на плату.



С помощью выносного дисплея или смартфона с установленным приложением проверяем работоспособность платы. (В течении 30 секунд должны прийти данные расхода от платы. См. соответствующие инструкции по работе с выносным дисплеем или приложением на смартфоне).

## Установка платы в пластиковую часть корпуса, финишная сборка.



1. Берем новую подложку пластикового корпуса и кладем монтажными ножками вверх.



2. Аккуратным надавливанием на плату, углубляем её до упора в подложку так, чтобы все ножки вошли в монтажные отверстия платы.



3. Разогретым паяльником, надавливая на каждую из трех ножек, формируем заклепочную поверхность над отверстиями платы, фиксирующие её в подложке.

Примечание: Для формирования аккуратной заклепочной поверхности рекомендуется использовать жало для паяльника типа «микроволна» или аналогичное.

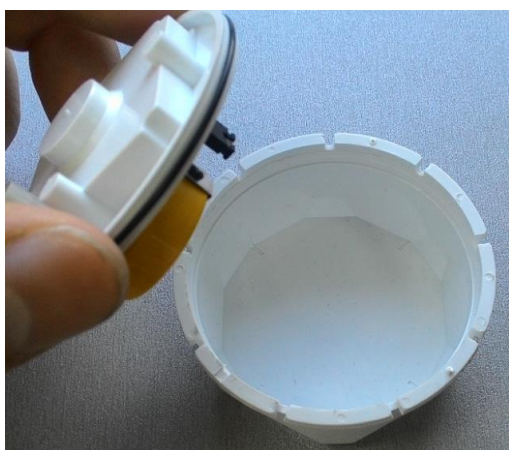
Рекомендуемая температура жала 250-320°C



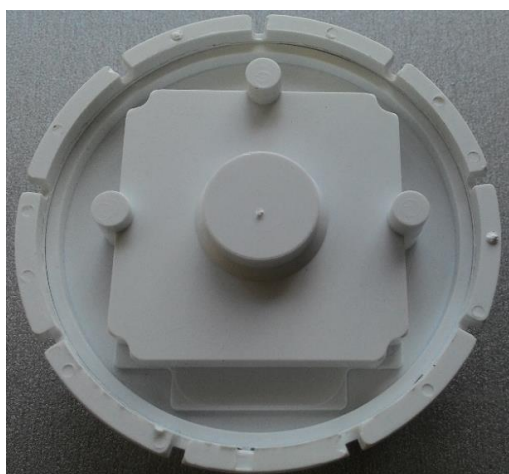
**Внимание!** При формировании заклепочной поверхности соблюдайте аккуратность, не задевайте паяльником элемент питания и перемычку!



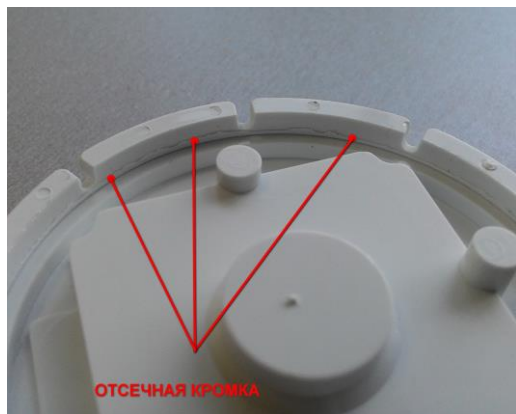
4. Одеваем резиновое уплотнительное кольцо на всю длину окружности подложки по малому наружному диаметру. Оно должно упираться в горизонтальную плоскость окружности большего диаметра.



5. Располагаем пластиковый корпус внешней стороной вниз и вставляем подложку с платой в корпус так, чтобы плата находилась внутри корпуса.







6. Равномерно вдавливая углубляем подложку пока не будет видна отсечная кромка по внутреннему диаметру корпуса.



**Внимание!** При монтаже подложки с пластиковым корпусом не допускается перекосов и зажатия резинового уплотнительного кольца, также оно не должно вылезать наружу! В случае возникновения инцидента, уплотнительное кольцо считается поврежденным и подлежит замене.



7. Вставляем пластиковый корпус ножками в специальные отверстия контрошайбы.



8. Соединяем оба корпуса обжимным кольцом, равномерно надавливая на него по всей длине окружности.





**Внимание! Замок кольца должен быть соединен полностью!**

Примечание: В случае возникновения сложностей с соединением замка обжимного кольца, принять к сведению, что верхняя и нижняя кромки обжимного кольца не одинаковы.

Верхняя кромка соприкасается с пластиковой частью корпуса, нижняя с металлической.

**Замена элемента питания и сборка счетчика окончены.**

**По вопросам продаж и поддержки обращайтесь:**

Архангельск (8182)63-90-72  
Астана +7(7172)727-132  
Астрахань (8512)99-46-04  
Барнаул (3852)73-04-60  
Белгород (4722)40-23-64  
Брянск (4832)59-03-52  
Владивосток (423)249-28-31  
Волгоград (844)278-03-48  
Вологда (8172)26-41-59  
Воронеж (473)204-51-73  
Екатеринбург (343)384-55-89  
Иваново (4932)77-34-06  
Ижевск (3412)26-03-58  
Иркутск (395) 279-98-46

Казань (843)206-01-48  
Калининград (4012)72-03-81  
Калуга (4842)92-23-67  
Кемерово (3842)65-04-62  
Киров (8332)68-02-04  
Краснодар (861)203-40-90  
Красноярск (391)204-63-61  
Курск (4712)77-13-04  
Липецк (4742)52-20-81  
Магнитогорск (3519)55-03-13  
Москва (495)268-04-70  
Мурманск (8152)59-64-93  
Набережные Челны (8552)20-53-41  
Нижний Новгород (831)429-08-12

Новокузнецк (3843)20-46-81  
Новосибирск (383)227-86-73  
Омск (3812)21-46-40  
Орел (4862)44-53-42  
Оренбург (3532)37-68-04  
Пенза (8412)22-31-16  
Пермь (342)205-81-47  
Ростов-на-Дону (863)308-18-15  
Рязань (4912)46-61-64  
Самара (846)206-03-16  
Санкт-Петербург (812)309-46-40  
Саратов (845)249-38-78  
Севастополь (8692)22-31-93  
Симферополь (3652)67-13-56

Смоленск (4812)29-41-54  
Сочи (862)225-72-31  
Ставрополь (8652)20-65-13  
Сургут (3462)77-98-35  
Тверь (4822)63-31-35  
Томск (3822)98-41-53  
Тула (4872)74-02-29  
Тюмень (3452)66-21-18  
Ульяновск (8422)24-23-59  
Уфа (347)229-48-12  
Хабаровск (4212)92-98-04  
Челябинск (351)202-03-61  
Череповец (8202)49-02-64  
Ярославль (4852)69-52-93

Киргизия (996)312-96-26-47

Казахстан (772)734-952-31

Таджикистан (992)427-82-92-69

Эл. почта: [ehe@nt-rt.ru](mailto:ehe@nt-rt.ru) || Сайт: <http://elephant.nt-rt.ru/>